

# *Другое использование технологий ГИС в ОТ*

---

Гучгельдыев О., Старший технический советник

Хазарский проект,

Туркменбаши

4.11.2008

# Другое использование технологий ГИС в ОТ

## План выступления

- Использование ГИС в научной деятельности заповедников
- Использование ГИС при охране биологического разнообразия
- Использование ГИС в развитии туризма
- Другое применение ГИС
- Обсуждение

# Использование ГИС в научной деятельности заповедников

- Использование ГИС в научной деятельности заповедников
  - Проведение мониторинга и картографирования растений (геоботаника) и животных
  - Наблюдение за движением видов, особенно краснокнижных
    - Определение мест обитания
  - Создание миграционных карт движения птиц



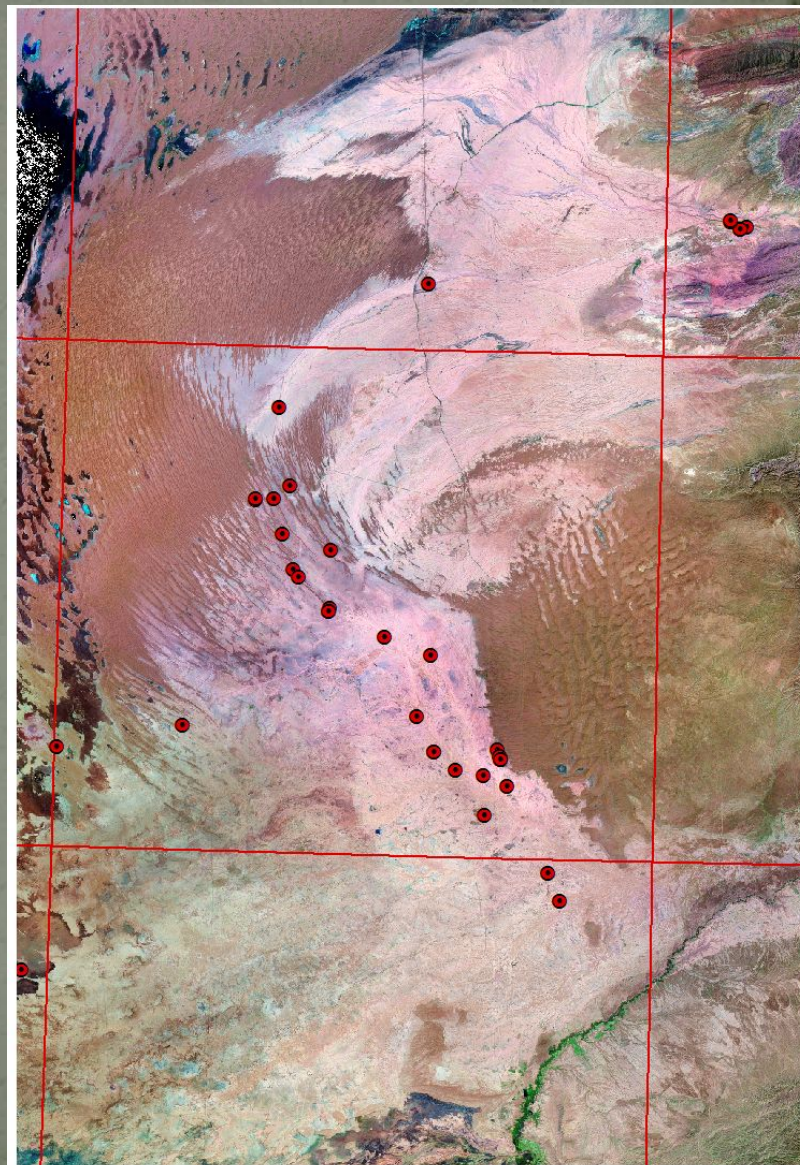
# Использование ГИС при охране биологического разнообразия

- Определение основных мест браконьерства
  - Скопления, лагеря, основные направления движения
- Определение маршрутов патрулирования
- Определение установки запретительных знаков, аншлагов и т. д.



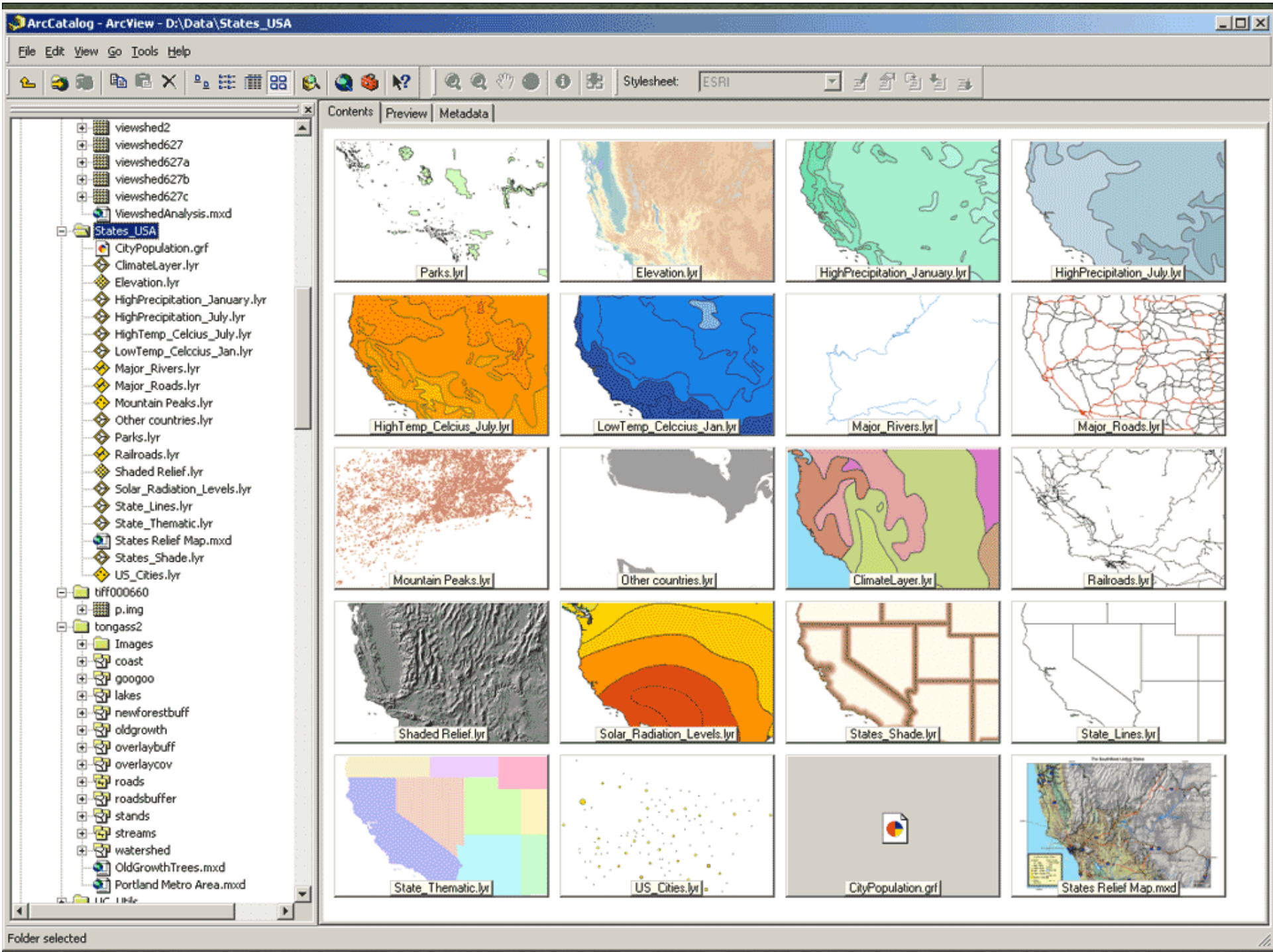
# Использование ГИС в развитии экотуризма

- Систематизация и географическая привязка памятников истории, культуры и природы
- Создание маршрутов (треков) для туристов
- Создание туристических карт, рекламных материалов с GPS информацией



# Другое применение ГИС

- Состояние среды обитания
- Социально-экономическое положение и связь с использованием ресурсов
- Восстановление среды обитания
- Экологическое образование и информированность
- ∞



Folder selected

Рабочие наборы и другие программы

Класс информации	Название	Описание	
География	Географическое положение заповедника в центральной части региона.	Рабочий набор MapInfo. Русская версия.	<a href="#">Открыть...</a>
География	Географическое положение заповедника в центральной части региона.	Рабочий набор MapInfo. Транслитерация. Перевод.	<a href="#">Открыть...</a>
География	Географическое положение заповедника в Тверском регионе.	Рабочий набор MapInfo. Русская версия.	<a href="#">Открыть...</a>
География	Географическое положение заповедника в Тверском регионе.	Рабочий набор MapInfo. Транслитерация. Перевод.	<a href="#">Открыть...</a>
Планирование	Зонирование территории заповедного комплекса.	Рабочий набор MapInfo. Русская версия.	<a href="#">Открыть...</a>